

2022

# 高校生 夏の 看護 体験

2022.8.3

病院に来たらまず始めに行うのが問診です。患者さんはどんな風にしたら、話しやすいかな？考えて声かけをしていきます。  
看護師役・患者役になって、お互いに問診をとり合ってみました。



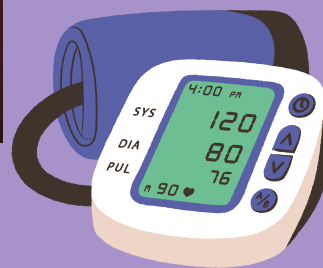
まずは職員が見本を見せます。



ではみんなも実践してみよう。  
初対面の患者さんに話しかけるのは結構勇気のいることですよね。



当院の特徴は、病気だけを診るのではなく、その人の生活（社会）背景だったり、金銭面・生活面まで聞き取りをします。何か困ったことはないか、もし、不安や問題があればどうすれば解決できるのか寄り添うのが、尼崎医療生協病院です。



デジタルの血圧計だけでなく、アナログの（アネロイド血圧計）を使ってみんなで血圧測定もしてみました。



最後には  
修了書をもって終わりです！